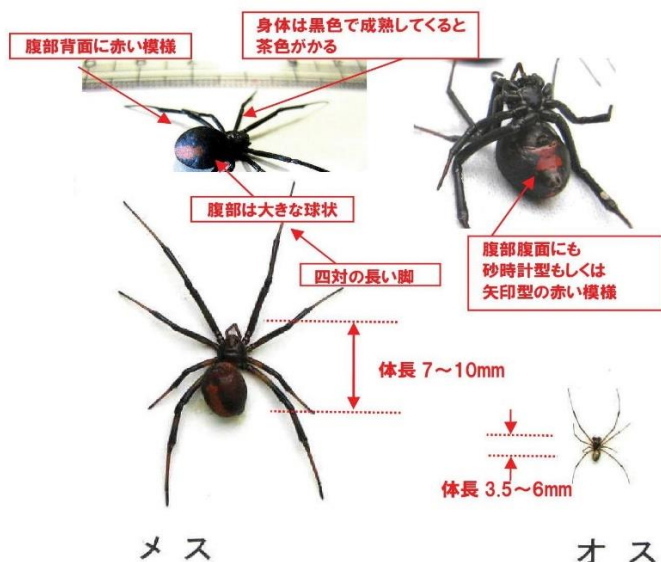


セアカゴケグモにご注意ください!!

町内でも「セアカゴケグモ」が発見されました。

「セアカゴケグモ」は、攻撃性もなくおとなしいクモですが**毒を持っています**ので、**見つけても絶対に捕まえないようにして、すぐに殺虫剤を噴霧するなど十分注意して駆除してください。**



成体のメスは約7～10mmで、全体的に黒色又は濃い褐色です。

特に**腹部の背の部分に赤色の帯状の模様がある**のが特徴です。

成体のオスは約3.5～6mmで、腹部の背の部分に白い斑紋があります。

咬むのは主にメスでオスによる咬傷事例は無いと言われています。

- ・ 花壇まわりのブロックのくぼみや穴、植木鉢の下、ビニールハウスなど温室
 - ・ 排水溝の側面やふた(グレーチング)の裏側
 - ・ クーラーなどの室外機や自動販売機との壁のすきま
 - ・ 墓地の花立てや線香立てなどの石のすきま
 - ・ すべり台、ブランコ等遊具の裏側
- などに生息しています。

見つけたら市販の殺虫剤をかけるか、靴で踏みつぶしてください。卵のう(卵の入っている袋)は殺虫剤の効果が薄いようですので踏みつぶしてください。

卵のうの直径 6mm～

咬まれたときは**針で刺されたような痛み**を感じ、その後、咬まれたまわりが腫れ、赤くなります(痛みは次第に全身に広がることもあります)。直ちに傷口を水道水で洗い、患部を冷やしましょう(包帯や止血帯はしない方がよい)。悪化すると、全身症状(吐き気、さむけ等)が現れることもありますので、患部を冷やしなが**ら病院に行ってください。**

※ 病院に、咬まれたクモを殺して、ビニール袋等に入れて持参してください。より適切な治療につながります。

