



FEBRUARY

見やすいところへ貼って
お使いください

直島町役場電話番号
(ご用の方は下記の番号にお尋ねください。)

- ☎ 総務課 892-2222
(企画電算室) 892-2020
- ☎ 住民福祉課 892-2223
2226
3400
- ☎ 教育委員会 892-2882
- ☎ 建設経済課 892-2224
- ☎ 税務課 892-2296
- ☎ 町立診療所 892-2266
- ☎ 環境水道課 892-2225
- ☎ 出納室 892-2295
- ☎ 議会事務局 892-2297
- ☎ 総合福祉センター(社会福祉協議会)
892-2458

ゴミは可燃物・紙類・不燃物・資源(空き缶、ガラスビン・ペットボトル、プラスチックボトル、発泡スチロール、蛍光灯、乾電池)にきちんと分別して、決められた日に、決められた袋に入れてゴミステーションへ出ししましょう。

【可燃物・紙類の日】

毎週月・木曜日
(積浦・本村・文教区・納言様・オノ神・ヘキ)
毎週火・金曜日
(宮ノ浦全地区・宮社・鷲ノ松)

【不燃物・資源の日】 **不燃資源**

カレンダーに掲載しています。

【買い物バッグの日】

毎週水曜日(買い物バッグを使うことで身近なところからごみになる物を減らしましょう。)

【戌の日】

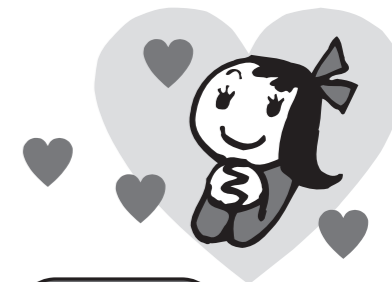
安産を願って腹帯を巻き参拝する日

救急連絡先

直島町立診療所
~ふれあい診療所~
(☎892-2266)

わがまちのカレンダー

NAOSHIMA CALENDAR 2013. February / March



日(Sun)	月(Mon)	火(Tue)	水(Wed)	木(Thu)	金(Fri)	土(Sat)
2/10	11 建国記念の日	12 給食サービス (福祉センター分館) 13:00~16:00	13 心配ごと相談 (西部公民館) 10:00~12:00 不燃資源 宮ノ浦全地区・宮社・鷲ノ松・オノ神	14 健康相談 (町立診療所) 9:15~11:00 (西部公民館) 11:15~11:45 (民生会館) 12:00~12:30 (在宅訪問) 12:30~13:30 (福祉センター分館) 13:30~14:00	15	16
17	18 確定申告受付開始(町役場) ~3/15(金)まで	19 給食サービス (福祉センター分館) 13:00~16:00	20 いきいきふれあい元氣塾 (西部公民館) 10:00~12:00 不燃資源 積浦・本村 文教区・納言様・ヘキ・離島地区	21 行政相談 (町役場) 10:00~12:00	22 瀬戸内国際芸術祭 町民用パスポート申込み期限	23
24	25	26 給食サービス (福祉センター分館) 13:00~16:00	27 機能訓練教室 (福祉センター分館) 13:30~16:00 不燃資源 宮ノ浦全地区・宮社・鷲ノ松・オノ神	28 新春メバル釣り大会終了 固定資産税第4期分納期限 国民健康保険税・介護保険料 第9期分納期限 後期高齢者医療保険料 第8期分納期限 移動図書館 (西部公民館) 11:20~12:10 (東部公民館) 13:10~13:50	3/1 春の全国火災予防運動 (~7日まで) 瀬戸内国際芸術祭 町民用パスポート引換開始 確定申告相談会 (西部公民館) 9:00~16:30	2
3	4	5	6 BCG他予防接種 (福祉センター会議室) 13:00~13:15受付 楽しく歩む痛こし痛教室 (西部公民館) 9:30~11:00 不燃資源 積浦・本村 文教区・納言様・ヘキ	7 3歳児健診 (福祉センター会議室) 12:15~12:45受付	8 健康ウォーキング (宮浦港集合) 18:00~	9
10	11	12 給食サービス (福祉センター分館) 13:00~16:00	13 いきいきふれあい元氣塾 (積浦集会所) 10:00~12:00 不燃資源 宮ノ浦全地区・宮社・鷲ノ松・オノ神	14 健康相談 (町立診療所) 9:15~11:00 (西部公民館) 11:15~11:45 (民生会館) 12:00~12:30 (在宅訪問) 12:30~13:30 (福祉センター分館) 13:30~14:00 心配ごと相談(民生会館) 10:00~12:00	15 確定申告提出期限	16