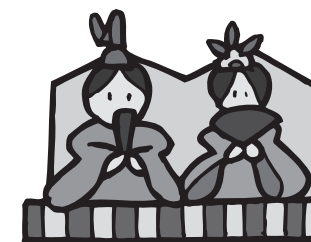




わがまちのカレンダー

NAOSHIMA CALENDAR 2006. MARCH / APRIL



見やすいところへ貼って
お使いください

直島町役場電話番号

(ご用の方は下記の番号にお尋ねください。)

- 総務課 892-2222
- 住民福祉課 892-2223
2226
3400
- 教育委員会 892-2882
- 建設経済課 892-2224
- 税務課 892-2296
- 企画環境課 892-2020
(3月まで)
- 町立診療所 892-2266
- 水道課 892-2225
(4月から環境水道課)
- 出納室 892-2295
- 議会事務局 892-2297
- 総合福祉センター(社会福祉協議会) 892-2458

ゴミは可燃物・紙類・不燃物・資源(空き缶、ガラスビン・ペットボトル・プラスチックボトル、発泡スチロール)にきちんと分別して、決められた日に、決められた袋に入れてゴミステーションへ出しましょう。

【可燃物・紙類の日】

毎週月・木曜日
(積浦・本村・文教区・納言様・オノ神・ヘキ)
毎週火・金曜日
(宮ノ浦全地区・宮社・鷲ノ松)

【不燃物・資源の日】 **不燃資源**

カレンダーに掲載しています。

【買い物バッグの日】

毎週水曜日(買い物バッグを使うことで身近なところからごみになる物を減らしましょう。)

救急連絡先

直島町立診療所
~ふれあい診療所~
(☎892-2266)

日(Sun)	月(Mon)	火(Tue)	水(Wed)	木(Thu)	金(Fri)	土(Sat)
12	13	14 戌の日 ● 幼児学園卒園式(幼児学園)9:30~ ● 給食サービス(福祉センター分館)13:00~16:00	15  ● 中学校卒業式(中学校)9:30~ ● 心配ごと相談(西部公民館)10:00~12:00 不燃資源 積浦・本村・文教区・納言様・ヘキ・離島地区	16 ● いきいきふれあい元気塾(屏風島集会所)11:00~14:00 ● 小学校卒業式(小学校)9:30~ ● アクアウォーキング教室(福祉センター)13:10~14:00	17 ● 行政相談(西部公民館)9:00~12:00 ● 幼児学園幼稚部修了式	18 彼岸入り 映画「ボクラの島を忘れない」上映会(福祉センター)14:00~
19	20	21 春分の日 ● 給食サービス(福祉センター分館)13:00~16:00	22 放送記念の日 戌の日  ● 機能訓練教室(福祉センター)13:30~16:00 不燃資源 宮ノ浦全地区・宮社・鷲ノ松・オノ神	23	24 ● 小学校・中学校修了式	25 電気記念日
26	27	28 ● 幼児学園保育部修了式 ● 給食サービス(福祉センター分館)13:00~16:00	29 	30	31 ● 国民健康保険税・介護保険料第10期分 納期限	4/1 固定資産税(土地・家屋)縦覧帳簿の縦覧開始(~5月31日)
2	3 戌の日 ● 幼児学園保育部始業式	4	5 清明  ● 心配ごと相談(民生会館)10:00~12:00 不燃資源 積浦・本村・文教区・納言様・ヘキ	6 ● 幼児学園幼稚部始業式 ● 小学校・中学校始業式 ● 春の交通安全県民運動街頭キャンペーン(宮ノ浦交差点)7:00~8:00 ● 狂犬病予防注射(町内各所)	7	8 花まつり
9	10 ● 中学校入学式(中学校)9:30~	11 ● 小学校入学式(小学校)9:30~ ● 給食サービス(福祉センター分館)13:00~16:00	12  ● 幼児学園入園式(幼児学園)9:30~ ● 済生丸巡回診療(本村港)10:00~11:30 ● 健康相談(積浦集会所)9:30~10:00・(民生会館)10:30~11:00・(西部公民館)12:15~12:45・(福祉センター分館)13:00~13:30 不燃資源 宮ノ浦全地区・宮社・鷲ノ松・オノ神	13 ● 済生丸巡回診療(本村港)10:00~11:30	14 ● 済生丸巡回診療(本村港)10:00~11:30	15 戌の日 

”子どもと高齢者の交通事故防止”
春の交通安全県民運動 4月6日(木)~4月15日(土)